

SW-W ALPHA Wandseilwinde

Traglast 300 - 1.000 kg

Die vielseitige Wandseilwinde zum Heben von Lasten.

Ausstattung und Verarbeitung

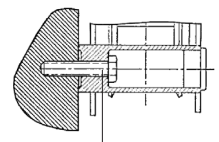
- Robustes Stahlblechgehäuse mit geringem Gewicht und flacher Bauart.
- Leichtgängiges Stirnradgetriebe für hohen Wirkungsgrad und eine komfortable Bedienung.
- Seilabgang in alle Richtungen möglich.
- Alle Teile verzinkt, die Seiltrommel ist zusätzlich KTL beschichtet.
- Die angebaute Handkurbel mit Lastdruckbremse gewährleistet einen sicheren Halt der Last in jeder Position.
- Einfache und schnelle Befestigung an Wänden.



INFO

Zur Führung des Seils zum Aufhängepunkt empfehlen wir die Verwendung von Rollenböcken siehe Seite 105.

Ansicht x
M 1:2,5



Befestigungsschrauben M12 mit Güteklasse 8.8 (bauseits)

Technische Daten SW-W ALPHA

Modell	Art.-Nr.	Traglast 1. Lage kg	Traglast oberste Lage kg	Trommel-länge mm	Seil-durchmesser ¹ mm	Nutzbare Seillänge 1. Lage m	Nutzbare Seillänge oberste Lage m	Hub je Kurbel-umdrehung mm	Erforderliche Kurbelkraft daN	Gewicht ohne Seil kg
SW-W ALPHA 300	30272006	300	130	50	5	1,3	28	57	13	10
SW-W ALPHA 500	30272005	500	230	50	6	1	20	55	17	10
SW-W ALPHA 750	30272002	750	270	50	7	1	26	45	17	16
SW-W ALPHA 1000	30272001	1.000	360	50	7	1	26	45	18	16

¹empfohlenes Drahtseil: DIN EN 12385 FE-znk 1770 sZ-spa

Abmessungen SW-W ALPHA

Modell	SW-W ALPHA 300	SW-W ALPHA 500	SW-W ALPHA 750	SW-W ALPHA 1000
A, mm	234	234	306	306
B, mm	262	262	337	337
C, mm	274	274	357	357
D, mm	203	203	265	265
E, mm	107	107	107	107
F, mm	194	194	194	194
G, mm	183	183	255	255
Ø H, mm	63	63	63,5	63,5
I, mm	200	250	250	320
J, mm	58,6	58,6	92,5	92,5
K, mm	109,5	109,5	107	107

