



## Yale **ERGO 360**<sup>®</sup>

### Handhebelzug

#### Tragfähigkeit 750 - 9.000 kg

Der Yale **ERGO 360**<sup>®</sup> definiert die Welt der Hebezeuge neu. Durch die Gestaltung seines revolutionären Handhebels mit integriertem Klappgriff ist ein effizientes Arbeiten in jedem beliebigen Winkel, sowohl bei Hub-, als auch bei Zuganwendungen möglich.

Durch die ergonomische und sicherheitsfördernde Gestaltung des Yale **ERGO 360**<sup>®</sup> kann der Bediener bis zu 12-mal schneller arbeiten und kommt dabei mit bis zu 30 % weniger Hubkraft aus.

#### Ausstattung und Verarbeitung

- Das leichte, hochfeste Aluminiumgehäuse mit Pulverbeschichtung sowie hochwertige Lager bieten eine lange Lebensdauer auch bei intensivem Einsatz und rauen Umgebungsbedingungen.
- Der Handhebel mit integriertem Klappgriff gewährleistet die ideale Kraftübertragung und ermöglicht einen Arbeitsbereich von 360°. Das steigert die Produktivität und senkt das Verletzungsrisiko.
- Anzeige der Bedienrichtung bzw. Freisichtung im Sichtfenster des Handhebels.
- Die gekapselte Lastdruckbremse bleibt frei von Verschmutzungen und Nässe, was eine präzise Lastpositionierung ermöglicht.
- Mit serienmäßiger Kettenfreisichtung zum schnellen Anschlagen der Last bzw. Durchziehen der Lastkette in beide Richtungen.
- Kettenführung und Kettenabstreifer sind aus robustem Temperguss und zum Schutz vor Korrosion zusätzlich verzinkt.
- Verzinkte bzw. zusätzlich gelb chromatierte Rundstahlkette entsprechend allen gültigen nationalen und internationalen Vorschriften.
- Drehbare, geschmiedete Trag- und Lasthaken und gegossene Sicherheitsbügel bieten eine zuverlässige und sichere Lastaufnahme. Die verschraubten Hakenkupplungen ermöglichen eine einfache Wartung.

#### Optional

- Alle Geräte können mit einer einstellbaren Überlastsicherung ausgestattet werden, die als Rutschkupplung ausgelegt ist und bei 25 % ± 15 % Überlast anspricht.
- Ausstattung mit shipyard hooks (Werfthaken) mit abgeflachter Hakenspitze, für Geräte mit 1.500 und 3.000 kg Tragfähigkeit.



PATENTIERT  
**HANDHEBEL MIT  
 AUSKLAPPBAREM GRIFF**  
 ENTWICKELT FÜR OPTIMALEN  
 EINSATZ UND SICHERHEIT



**Tragfähigkeit  
750 kg**

Kürzester Hakenabstand  
(Amin.) 320 mm  
 Hubkraft bei Nennlast  
mit ausgeklapptem Griff  
20 daN  
 Gewicht 6,7 kg



**Tragfähigkeit  
1.500 kg**

Kürzester Hakenabstand  
(Amin.) 375 mm  
 Hubkraft bei Nennlast  
mit ausgeklapptem Griff  
24 daN  
 Gewicht 9,6 kg



**Tragfähigkeit  
3.000 kg**

Kürzester Hakenabstand  
(Amin.) 445 mm  
 Hubkraft bei Nennlast  
mit ausgeklapptem Griff  
35 daN  
 Gewicht 17,2 kg



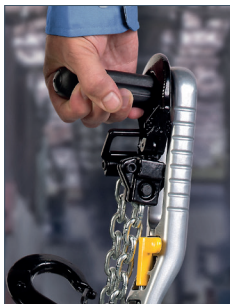
**Tragfähigkeit  
6.000 kg**

Kürzester Hakenabstand  
(Amin.) 563 mm  
 Hubkraft bei Nennlast  
mit ausgeklapptem Griff  
37 daN  
 Gewicht 28,9 kg



**Tragfähigkeit  
9.000 kg**

Kürzester Hakenabstand  
(Amin.) 695 mm  
 Hubkraft bei Nennlast  
mit ausgeklapptem Griff  
41 daN  
 Gewicht 49,5 kg



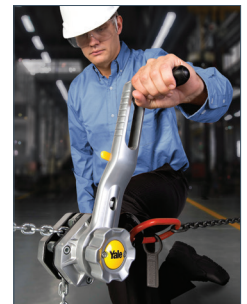
Ausgeklappt erleichtert der Kurbelgriff den Transport des Gerätes. Hierzu wird das Kettenendstück am Haken befestigt und dieser am ausgeklappten Griff eingehakt.



Die Gehäusekonstruktion des Yale ERGO 360® ermöglicht eine stabile Arbeitsposition, die sicheres Arbeiten gewährleistet.



Der Yale ERGO 360® im konventionellen Einsatz.

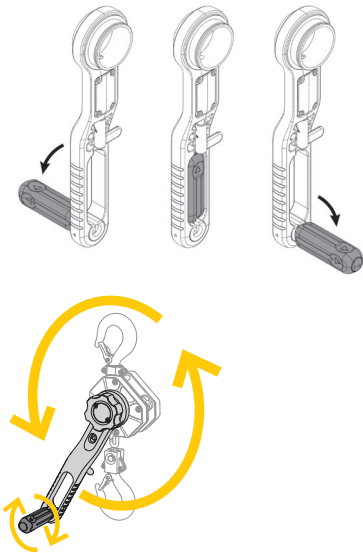


Der Yale ERGO 360® in Anwendung des ausgeklappten Kurbelgriffes.

## DEUTLICHES ((( EINRASTKLICKEN )))

**SIGNALISIERT, DASS DER  
GRIFF GESICHERT IST**

Um den Klappgriff wieder in den Handhebel einzulegen, muss dieser lediglich aus der Arretierung herausgezogen und umgelegt werden.



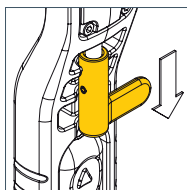
## Der Handhebel mit integriertem Griff

- Das einfache und ergonomische Drehen des Hebels um 360° sorgt für mehr Effizienz und ermöglicht dem Bediener bis zu 12-mal schnelleres Arbeiten als mit einem konventionellen Handhebelzug.
- Die Bedienung des Yale *ERGO 360*® erfordert bis zu 30 % weniger Hubkraft.
- Einfaches und effizientes Arbeiten in einem beliebigen Winkel dank eines klappbaren Griffs, der auf beiden Seiten des Hebels eingerastet werden kann.
- Durch das ergonomische Design des Gerätes kann der Anwender die richtige Körperposition einnehmen, wodurch der Effekt des Verdrehens des Gerätes während der Hebelbewegung reduziert wird. Der Benutzer kann mit einer Hand arbeiten, ohne die zweite Hand zur Stabilisierung des Gerätes einsetzen zu müssen.
- Der rutschfeste Klappgriff besteht aus schlagfestem Kunststoff mit Stahlkern und ist damit bestens für den rauen Einsatz geeignet.
- Eine Profilierung des Aluminium-Handhebels sorgt für einen sicheren Griff, auch unter dem Einfluss von Schmierstoffen und Schmutz.



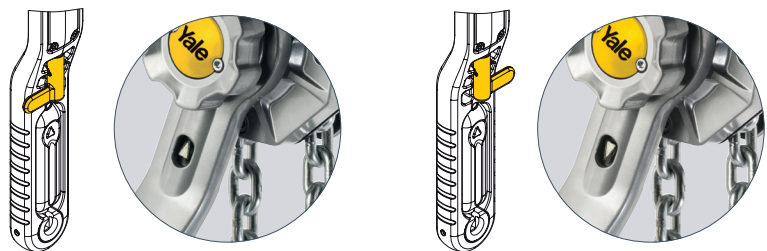
## HÖCHSTE SICHERHEIT DER RICHTUNGSHEBEL RASTET FEST GEGEN VERSEHENTLICHES UMSCHALTEN EIN.

Der Richtungshebel wird durch Ziehen gelöst und rastet beim Loslassen an der entsprechenden Position ein.



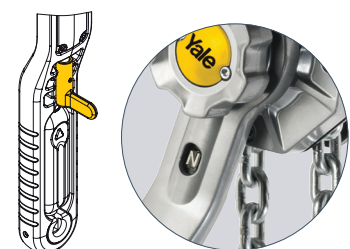
## Komfortable Richtungsanzeige

Die leicht erkennbare Richtungsanzeige HEBEN (▲), SENKEN (▼) oder NEUTRAL (N) vermeidet Bedienfehler.



## Einfache und leichtgängige Kettenfreischaltung

Schnelles Positionieren der unbelasteten Kette – auch bei einhändiger Bedienung. In diesem Betriebsmodus kann die Kette in beide Richtungen von Hand durch das Gerät gezogen werden, um sie schneller anzuschlagen. Die Kettenfreischaltung wird aktiviert, indem die Last abgesetzt und der Richtungshebel in die Neutralposition (N) geschaltet wird.



Technische Daten YaleERGO 360®

Modell	Art.-Nr.	Tragfähigkeit kg	Anzahl der Kettenstränge	Ketten- abmessungen d x t in mm/ Ausführung	Hub bei einer Hebelumdrehung mm	Hubkraft bei Nennlast daN	Hubkraft bei Nennlast mit Kurbel daN	Gewicht bei Normalhub (1,5 m) kg
YaleERGO 360 750	192028204	750	1	5,6 x 17,1 - T	27,2	21	20	6,7
YaleERGO 360 1500	192028202	1.500	1	7,1 x 21 - T	21,7	31	24	9,6
YaleERGO 360 3000	192028553	3.000	1	10 x 28 - V	20,1	43	35	17,2
YaleERGO 360 6000	192035451	6.000	2	10 x 28 - V	10,1	46	37	28,9
YaleERGO 360 9000	192039362	9.000	3	10 x 28 - V	6,7	50	41	49,5

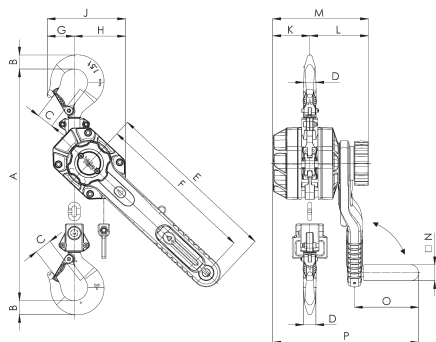
Abmessungen YaleERGO 360®

Modell	YaleERGO 360 750	YaleERGO 360 1500	YaleERGO 360 3000	YaleERGO 360 6000	YaleERGO 360 9000
A min., mm	320	375	445	563	695
B, mm	20	26	37	45	68
C, mm	27	31	40	47	68
D, mm	18	21	28	35	50
E, mm	327	327	377	377	377
F, mm	300	300	350	350	350
G, mm	40	51	57	71	116
H, mm	81	96	123	162	199
J, mm	121	147	180	233	315
K, mm	56	69	86	86	86
L, mm	105	110	121	121	121
M, mm	161	179	207	207	207
N, mm	30	30	30	30	30
O, mm	120	120	120	120	120
P, mm	257	273	299	299	299

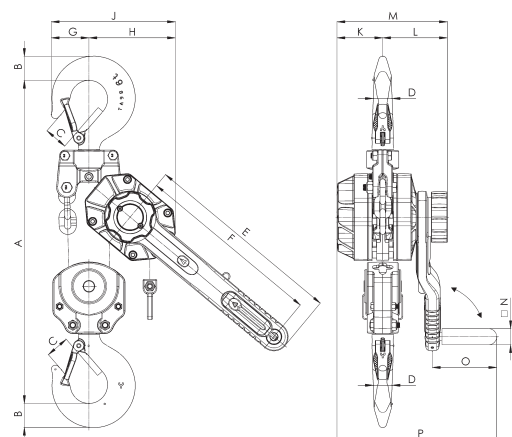
Optional:

Ausstattung mit Shipyard hooks (Werfthaken) für Geräte mit 1.500 und 3.000 kg Tragfähigkeit.

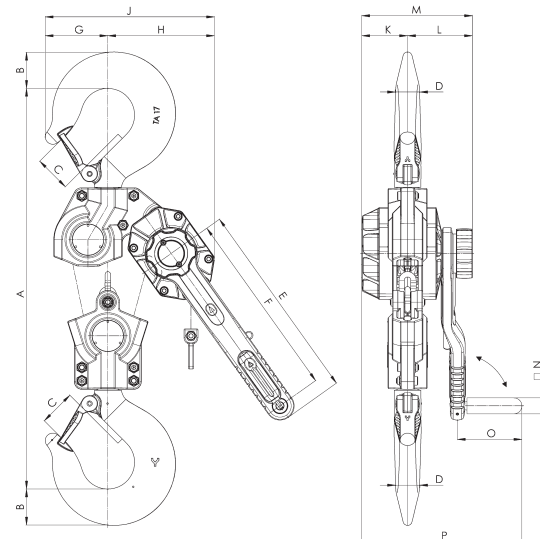
Durch ihre spezielle Form können diese Haken so positioniert werden, dass sie nicht verrutschen (z.B. auf Stahlplatten, die für Schweissarbeiten verspannt werden müssen).



YaleERGO 360®, 750 - 3.000 kg, einsträngig



YaleERGO 360®, 6.000 kg, zweisträngig



YaleERGO 360®, 9.000 kg, dreisträngig