



Yale VS III

Stirnradflaschenzug

Tragfähigkeit 250 - 5.000 kg

Die extrem niedrige Bauhöhe erlaubt größtmögliche Nutzung der Hubhöhe, das geschlossene, robuste Stahlblechgehäuse den Einsatz im Freien. Die Handkettenführung sorgt für einen reibungslosen Ablauf der Handkette ohne verkanten oder verklemmen. Hochwertige Lager in den Seitenplatten, dem Getriebedeckel und im Lastkettenrad, sorgen für einen einwandfreien Rundlauf von Lastkettenrad und Antriebsritzel. Optimierte Handkräfte bieten einfache Handhabung. Die mit robusten Sicherheitsbügeln versehenen Haken sind um 360° drehbar.

Ausstattung und Verarbeitung

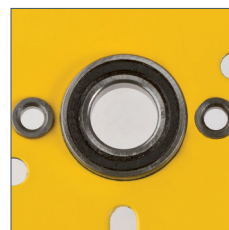
- Durchgehende Stehbolzen zwischen den Seitenplatten und Deckelbefestigung sowie der verstärkte Handraddeckel, sorgen für erhöhte Stabilität.
- Präzise bearbeitete Führungsrollen ermöglichen einen optimalen Ablauf der Lastkette.
- Kugel- und Nadellager im Getriebe, in den Seitenplatten und im Lastkettenrad garantieren Langlebigkeit und Wartungsfreundlichkeit.
- Verzinkte und gelbchromatierte Bremsteile und Kettenführungsrollen sorgen für erhöhten Korrosionsschutz.
- Die serienmäßig verzinkte Lastkette bietet zusätzlichen Korrosionsschutz.

Optional

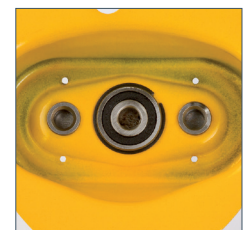
- Überlastsicherung (ab 500 kg verfügbar)
- Kettenspeicher



Nadellager im Lastkettenrad



Kugellager in Seitenplatte



Kugellager im Getriebedeckel

Yale VS III

Stirnradflaschenzug

Tragfähigkeit 10.000 - 50.000 kg

Aufgrund der langjährigen Erfahrung mit einem soliden Produkt haben wir uns dazu entschieden die Baureihe VS III noch um die Tragfähigkeiten 10 t, 20 t, 30 t und 50 t zu erweitern. Gerade da wo es darauf ankommt sehr präzise Komponenten oder Bauteile zu positionieren, wie z.B. auf Schiffen oder in der Papierindustrie, können diese Geräte eingesetzt werden, da sie über einen sehr feinen Hub verfügen.

Ausstattung und Verarbeitung

- Durchgehende Stehbolzen zwischen den Seitenplatten und Deckelbefestigung sowie der verstärkte Handraddeckel, sorgen für erhöhte Stabilität.
- Präzise bearbeitete Führungsrollen ermöglichen einen optimalen Ablauf der Lastkette.
- Kugel- und Nadellager im Getriebe, in den Seitenplatten und im Lastkettenrad garantieren Langlebigkeit und Wartungsfreundlichkeit.
- Verzinkte und blauchromatierte Bremsteile und Kettenführungsrollen sorgen für erhöhten Korrosionsschutz.
- Die serienmäßig verzinkte Lastkette bietet zusätzlichen Korrosionsschutz.

Optional

- Überlastsicherung
- Kettenspeicher auf Anfrage

MODELLERWEITERUNG
**JETZT AUCH MIT HOHEN
TRAGFÄHIGKEITEN!**
30.000 - 50.000 kg



INFO

Zur Vermeidung von Quetschungen ist der Ketteneinlauf an der Unterflasche und am Traghakenverbindungsstück gekapselt.

Technische Daten VSIII

Modell	Art.-Nr.	Tragfähigkeit in kg/ Anzahl der Kettenstränge	Ketten- abmessungen d x t in mm/ Ausführung	Hub je 1 m Abhaspelung der Handkette mm	Hubkraft bei Nennlast daN	Gewicht bei Normalhub (3 m) kg
VSIII 0,25/1	N04200123	250/1	4 x 12 - T	50	20	4,9
VSIII 0,5/1	N04200124	500/1	5 x 15 - T	26	21	9,0
VSIII 1,0/1	N04200125	1.000/1	6 x 18 - T	24	24	11,5
VSIII 1,5/1	N04200134	1.500/1	8 x 24 - T	17	30	17,5
VSIII 2,0/1	N04200126	2.000/1	8 x 24 - T	19	32	19,0
VSIII 2,0/2	N04200127	2.000/2	6 x 18 - T	15	29	17,3
VSIII 3,0/1	N04200128	3.000/1	10 x 30 - T	12	40	31,0
VSIII 3,0/2	N04200129	3.000/2	8 x 24 - T	10	37	27,0
VSIII 5,0/2	N04200130	5.000/2	10 x 30 - T	8	41	43,0
VSIII 10/4	192039383	10.000/4	10 x 30 - T	2,84	37	78,5
VSIII 20/8	192039384	20.000/8	10 x 30 - T	1,42	44,5	197
VSIII 30/12	192039385	30.000/12	10 x 30 - T	0,83	46,3	268
VSIII 50/18	192039386	50.000/18	10 x 30 - T	0,56	53,6	540

Abmessungen VSIII

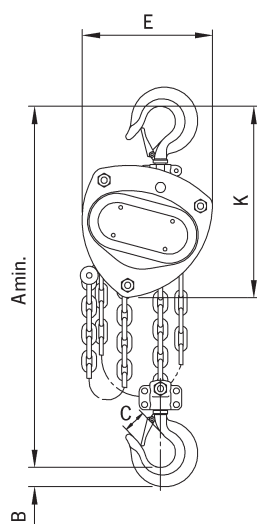
Modell	VSIII 0,25/1	VSIII 0,5/1	VSIII 1,0/1	VSIII 1,5/1	VSIII 2,0/1	VSIII 2,0/2	VSIII 3,0/1	VSIII 3,0/2	VSIII 5,0/2	VSIII 10/4	VSIII 20/8	VSIII 30/12	VSIII 50/18
A min., mm	290	350	380	450	460	490	570	580	700	860	950	1.112	1.700
B, mm	12	21	27	33	37	37	46	46	56	63	90	90	165
C, mm	26	28	32	37	41	41	44	44	50	65	86	85	135
D, mm	11	16	19	22	27	27	31	31	37	47	69	67	108
E, mm	118	145	158	180	205	170	240	220	250	463	860	704	776
F, mm	113	140	155	175	180	155	210	175	190	104	200	410	627
G, mm	65	80	87	85	94	87	110	94	95	55	100	225	314
H, mm	48	60	68	90	86	68	100	81	95	50	100	186	314
K, mm	190	240	270	300	320	285	370	340	410	448	508	528	656

INFO

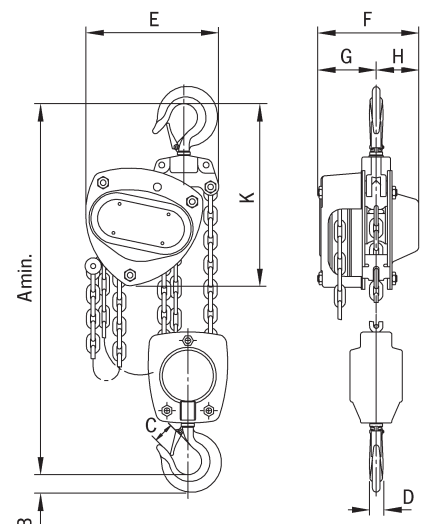
Yale Hebezeuge sind nicht für den Personentransport bestimmt und dürfen für diesen Zweck nicht verwendet werden.



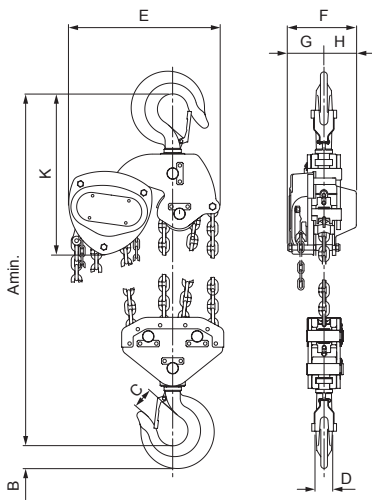
Optional: Kettenspeicher



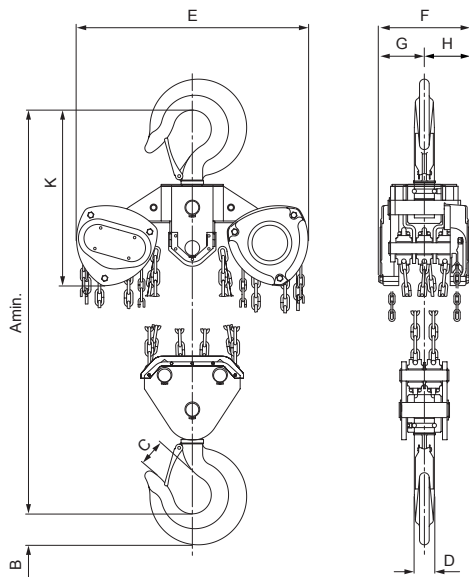
VSIII, 250 - 3.000 kg, einsträngig



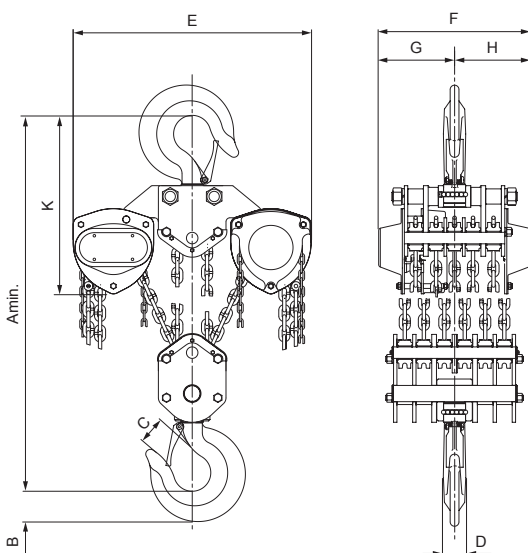
VSIII, 2.000 - 5.000 kg, zweisträngig



VS III, 10.000 kg, viersträngig



VS III, 20.000 kg, achtsträngig

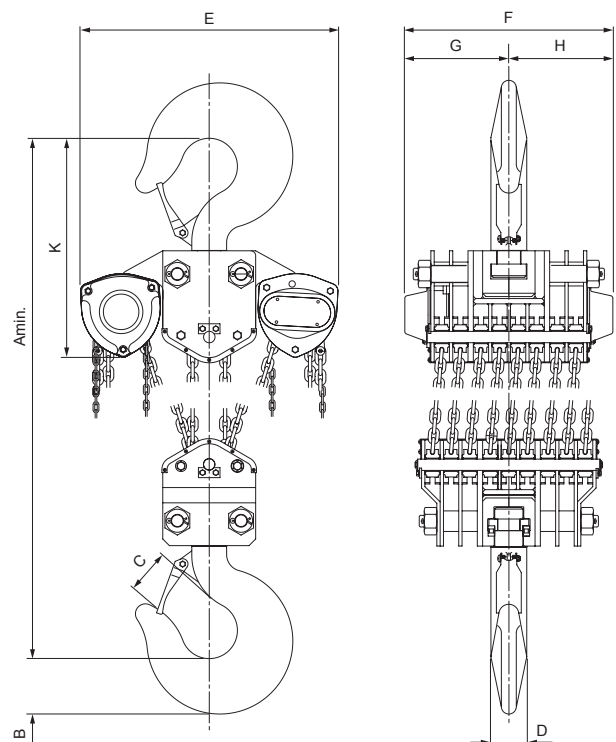
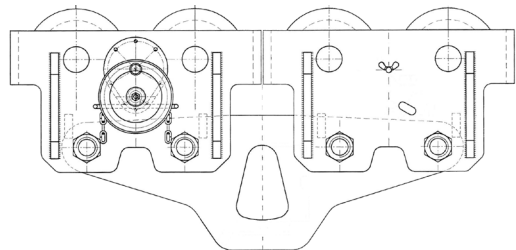


VS III, 30.000 kg, zwölfsträngig

INFO

Rollfahrwerke Modell HTG für Stirnradflaschenzüge ab 10.000 kg finden Sie auf den Seiten 54 - 57.

MODELLERWEITERUNG
JETZT AUCH MIT HOHEN TRAGFÄHIGKEITEN!
 30.000 - 50.000 kg



VS III, 50.000 kg, achtzehnsträngig