

TKA a/i Kastengreifer

Tragfähigkeit 250 kg

Der leicht zu handhabende Kastengreifer, seitlich oder stirnseitig unter die Stapelsicken greifend, transportiert den Stapelkasten sicher und beschädigungsfrei.

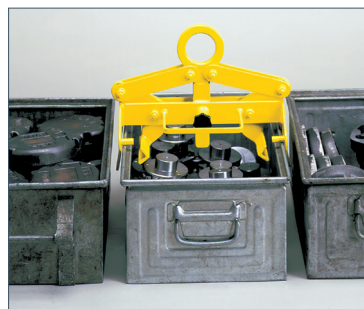
Der Kastengreifer drückt beim Anheben mit den beiden Klemmschienen unter den stabilen Behälterrand. Bei diesem formschlüssigen Unterfassen drücken die beweglichen Backen schonend den Kastenrand gegen die außenliegenden Greifer-Stützschiene. Dabei tritt am Stapelkasten, aus Stahlblech oder Kunststoff, keine bleibende Verformung auf. Nach dem Absetzen rastet die Sperrklinke selbsttätig ein und hält den Kastengreifer geöffnet.

Zur Aufnahme des Stapelkastens muss nach dem Aufsetzen der Stützschiene die Sperrklinke so lange von Hand zurückgehalten werden, bis sie über dem Arretierbolzen liegt. Beim weiteren Hub fassen die Klemmschienen des Greifers unter den äußeren Rand des Kastens und heben ihn sicher hoch.

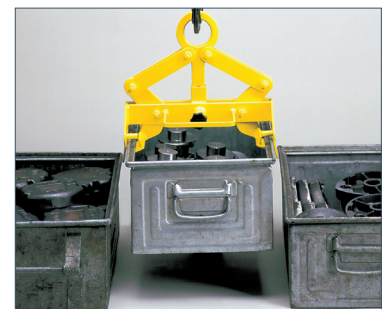
Der Kastengreifer ist als Außengreifer oder als Innengreifer erhältlich.



TKA.../...a außengreifend



TKA.../...i innengreifend



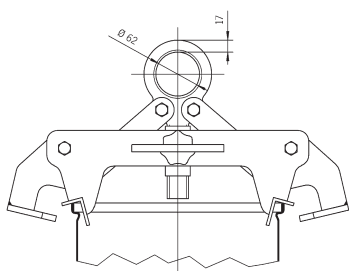
TKA.../...i innengreifend

INFO

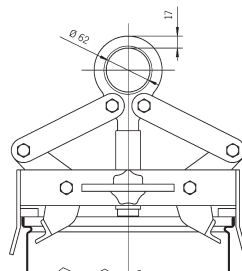
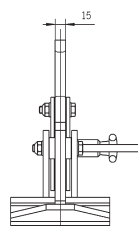
Bei Bestellung bitte Kastentyp angeben bzw. Musterkasten zur Verfügung stellen.

Technische Daten TKA a/i

Modell	Art.-Nr.	Tragfähigkeit kg	Gewicht kg	Greifweite mm
TKA 0,25/320a	N52103210	250	9,3	320
TKA 0,25/480a	N52103207	250	9,3	480
TKA 0,25/600a	N52103208	250	9,3	600
TKA 0,25/320i	N52103204	250	8,5	320
TKA 0,25/480i	N52103206	250	8,5	480
TKA 0,25/600i	N52103209	250	8,5	600



TKA.../...a außengreifend



TKA.../...i innengreifend

